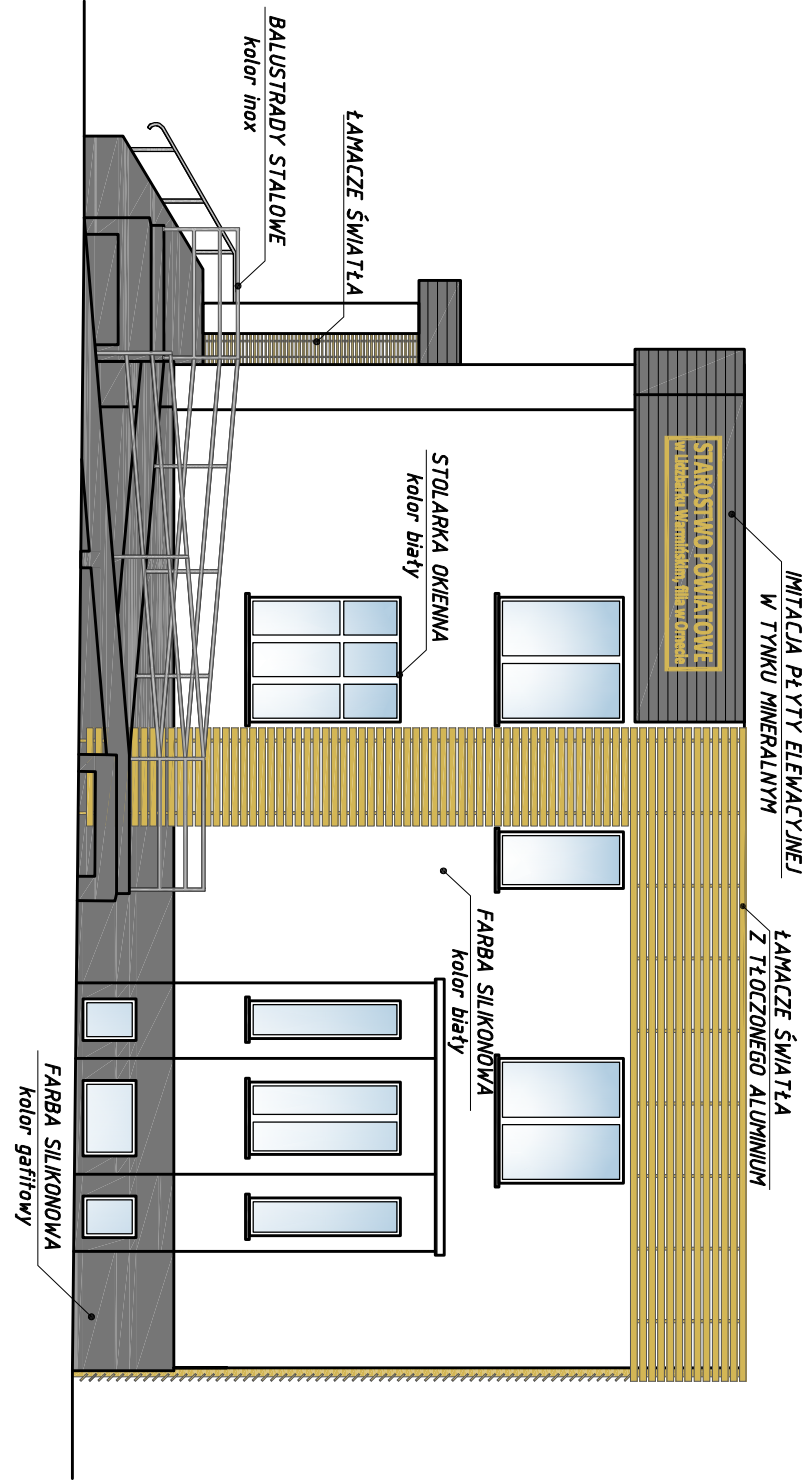
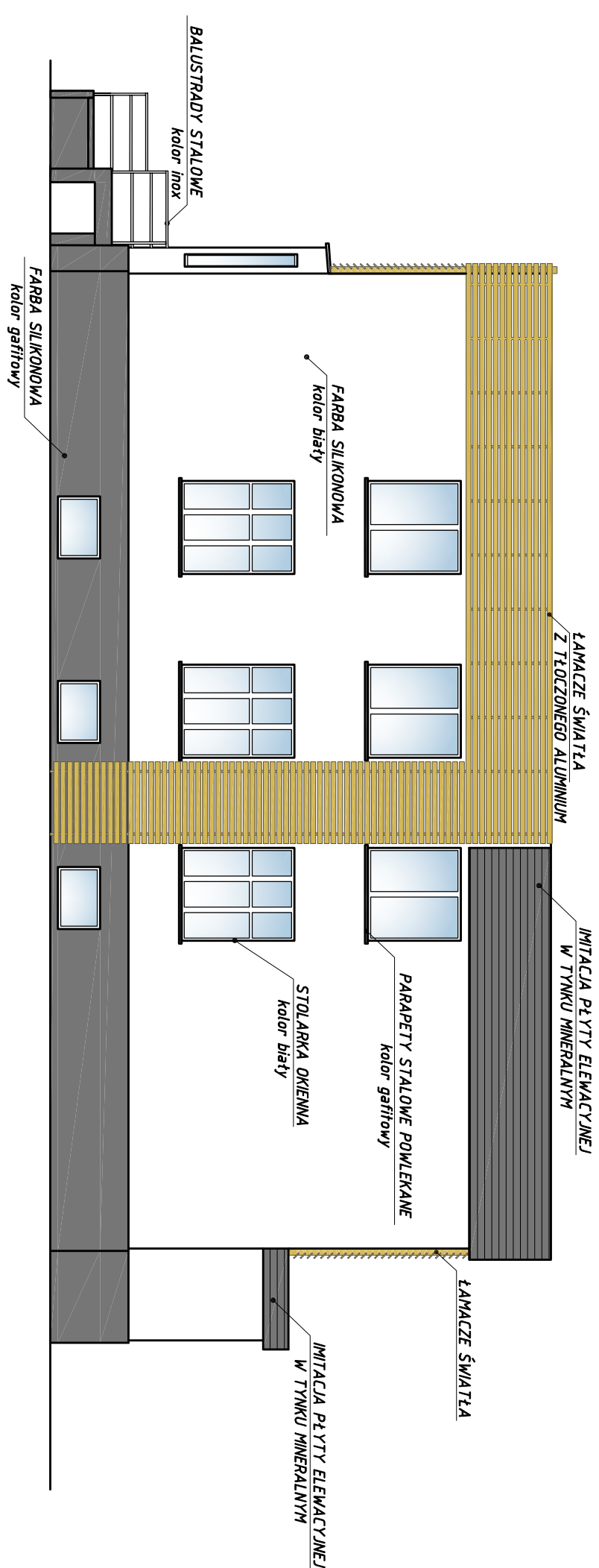




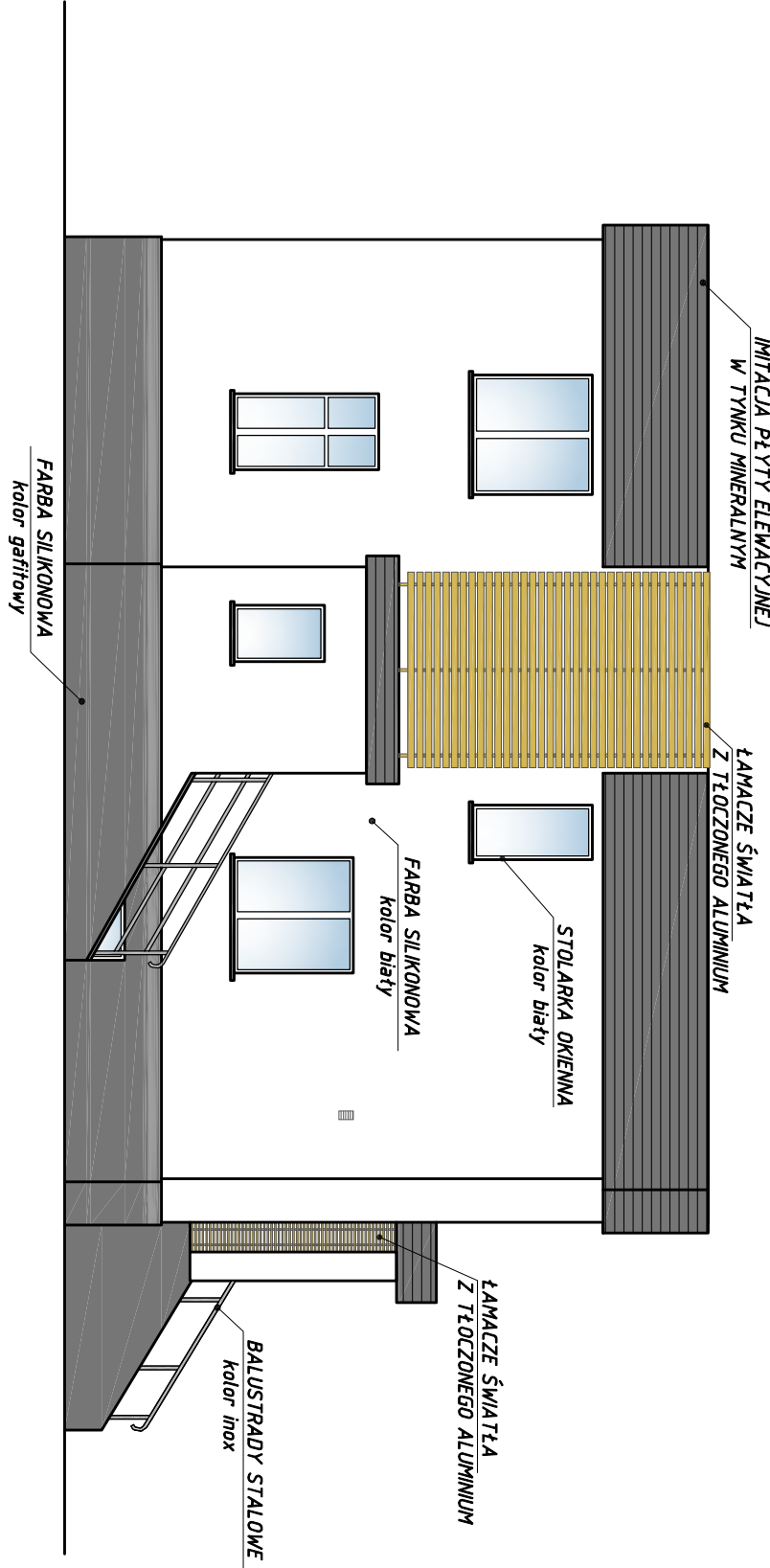
Elewacja Południowo-Wschodnia



Elewacja Północno-Wschodnia



Elewacja Południowo-Zachodnia



Elewacja Północno-Zachodnia

	KOLOR GRAFIT
	KOLOR BIAŁY
	KOLOR ŻÓŁTY (RGB 211, 182, 85)

Inwestor:				STAROSTWO POWIATOWE W LUDZARKU WARMIŃSKIM			
ul. Śl. Kord. Śl. Wesołego 37 11-100 Ludzok Warmiński							
Nazwa inwestycji:				Srodium:			
KOMPLEKSOWA MODERNIZACJA ENERGETYCZNA BUDYNKU ADMINISTRACYJNEGO				Projekt budowlany			
FILI STAROSTWA POWIATOWEGO W OKRĘGIE PRZY UL. DWORCOWEJ 4				Branża:			
Lokalizacja inwestycji:				Architektoniczno			
OKRĘG, DZIAŁKA NR 136/3				Skala:			
OBRĘB GOSPODZYN 2, JEDNOSTKA EVIDENCYJNA LUDZARK WARMIŃSKI				Nr rysunku:			
Tytuł rysunku:				1:100 00 A6			
ELEWACJE							
FUNKCJA		IMIĘ NAZWISKO		NUMER UPRAWNIENI		PODPIS	
Projektant		mgr inż. arch. Hanna Folikiewicz-Marciniak		BIA.111.16/63			
Opinowal/o		inż. Mateusz Psalik					
Sprawdzający		mgr inż. arch. Mariusz Salski		5/1100K/2015			
Data:		09.2016r.		Kopowanie, przetwarzanie oraz udostępnianie osobom trzecim jedynie za pisemną zgodą jednostki projektującej.			